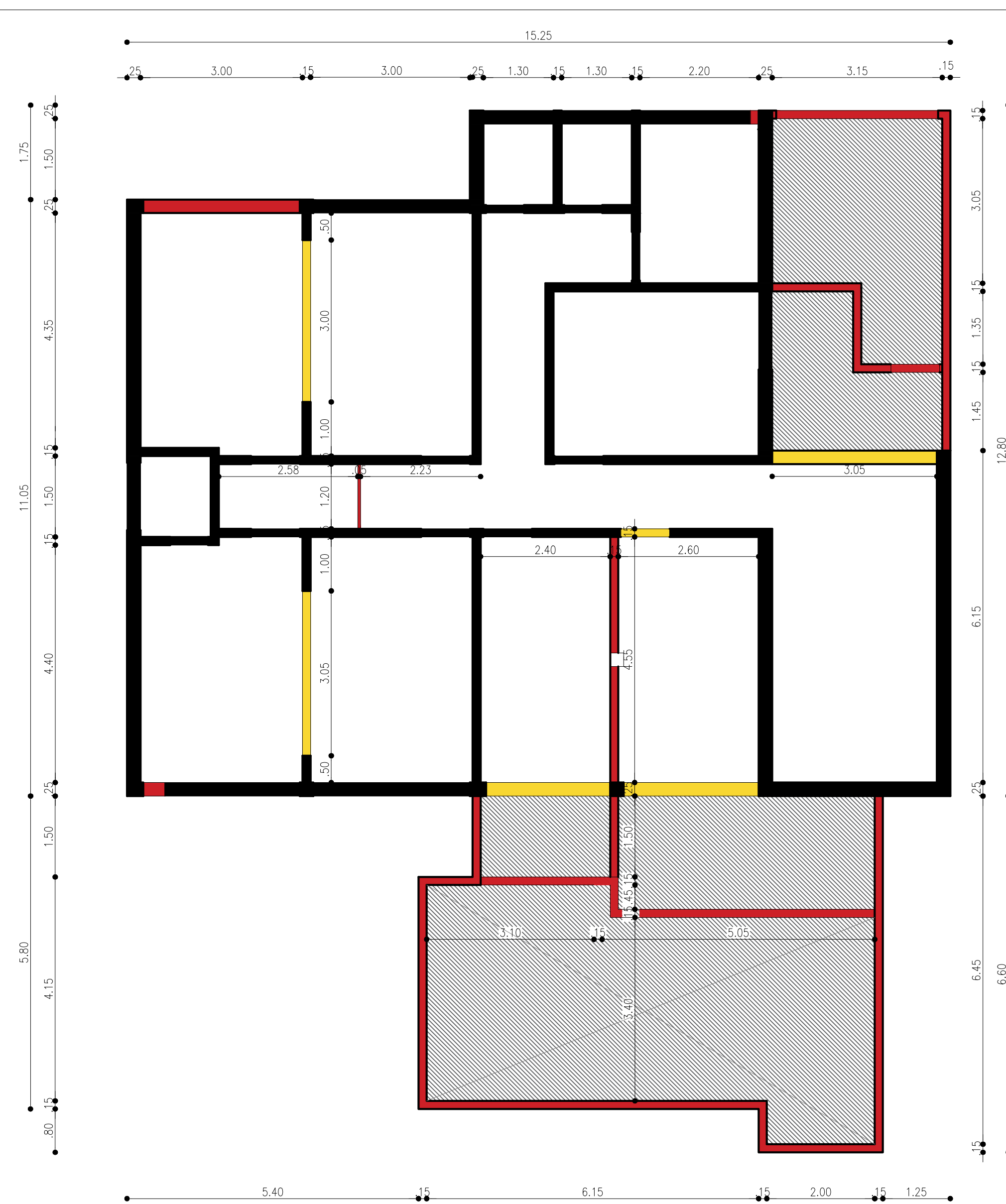




01 PLANTA BAIXA TÉRREO DEMOLIR/CONSTRUIR

ESCALA: 1:75
 ÁREA EXISTENTE: 162,40m²
 ÁREA AMPLIAR: 71,00m²
 ÁREA TOTAL PVTO: 233,40m²

LEGENDA:
 PAREDE A DEMOLIR
 PAREDE A CONSTRUIR
 PAREDE A CONSERVAR

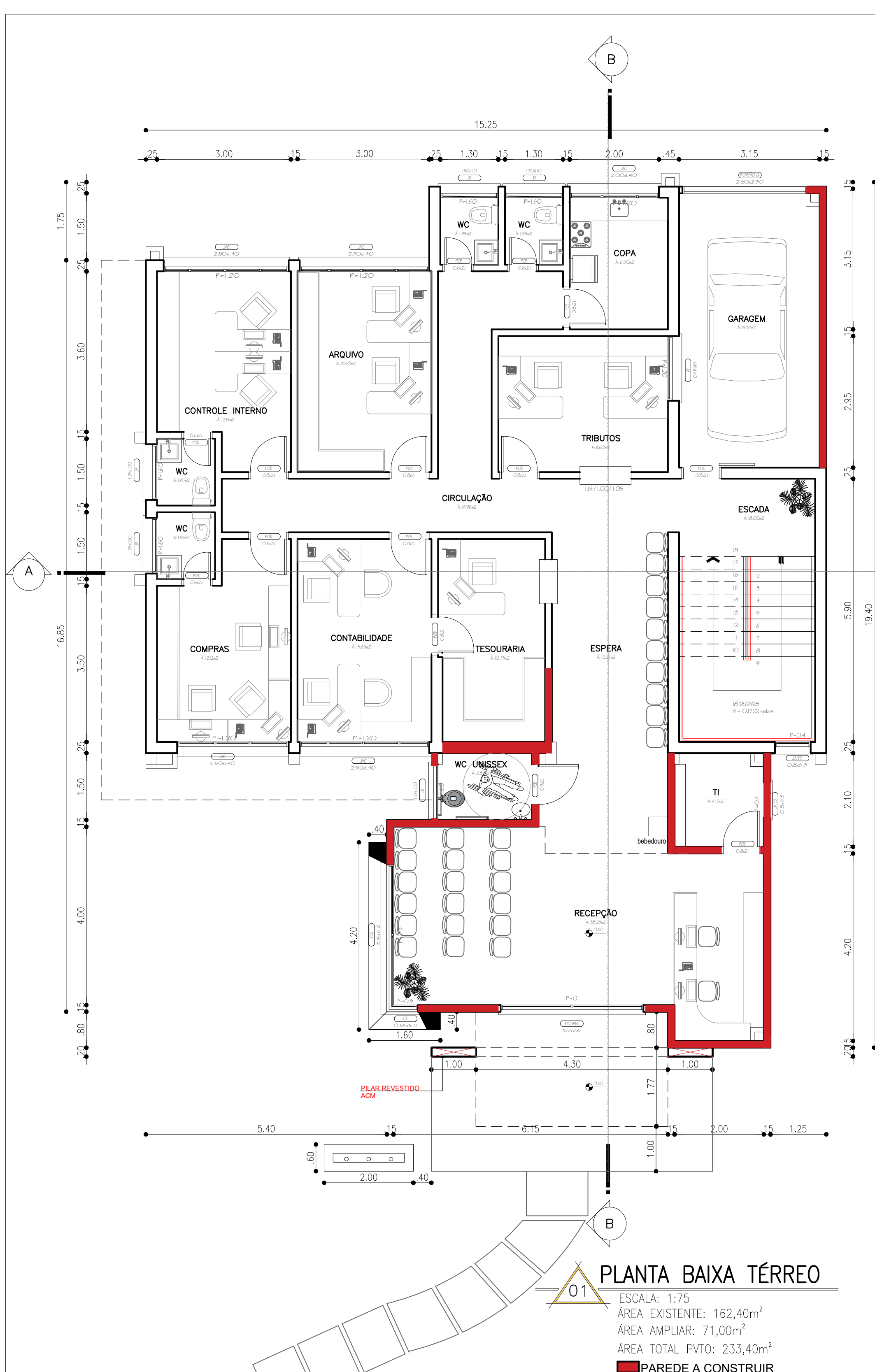


02 PLANTA BAIXA 2º PVLTO. DEMOLIR/CONSTRUIR

ESCALA: 1:75
 ÁREA EXISTENTE: 162,40m²
 ÁREA AMPLIAR: 36,35m²
 ÁREA TOTAL PVTO: 198,75m²

LEGENDA:
 PAREDE A DEMOLIR
 PAREDE A CONSTRUIR
 PAREDE A CONSERVAR

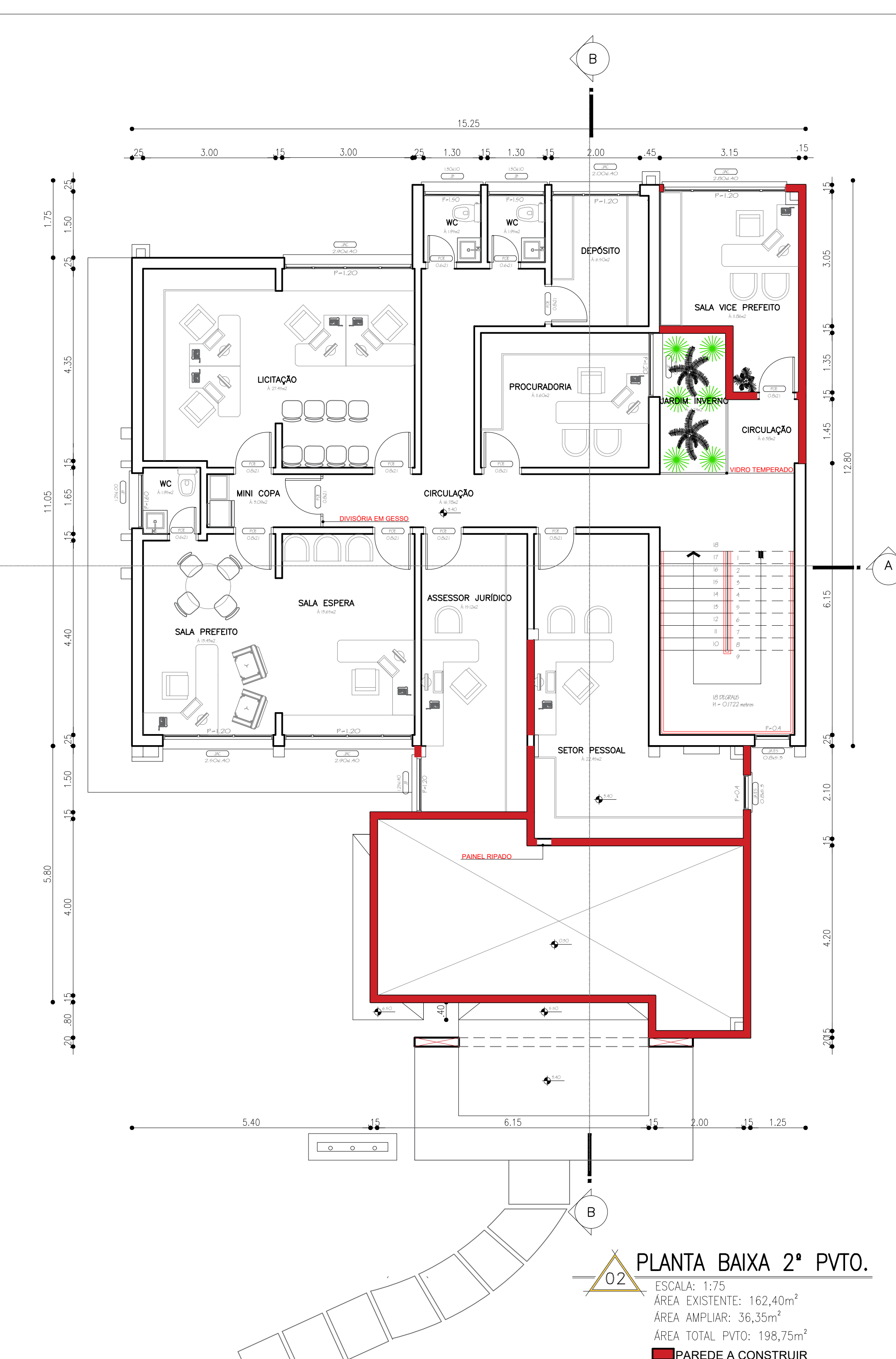
RUI CESAR SARETTA		ENGENHARIA	
ENGRº CIVIL CREA RS: 80.020-D Fone: 55 - 8412-2887		Obra: REFORMA E AMPLIAÇÃO PREFEITURA MUNICIPAL DE LAJEADO DO BUGRE Local: RUA CLEMENTINO GRAMINHO - LAJEADO DO BUGRE - RS Conteúdo: PLANTA BAIXA DEMOLIDO/CONSTRUIDO TÉRREO E 2ºPVTO. Proprietário:	
PRANCHA: 02		Roberto Maciel Santos Prefeito Municipal	
DATA: FEVEREIRO/2020	ESCALA: 1 : 75	ÁREA 107,35m2	DESENHOS:



01 PLANTA BAIXA TÉRREO

ESCALA: 1:75
 ÁREA EXISTENTE: 162,40m²
 ÁREA AMPLIAR: 71,00m²
 ÁREA TOTAL PVTO: 233,40m²

LEGENDA:
 PAREDE A CONSTRUIR



02 PLANTA BAIXA 2º PVLTO.

ESCALA: 1:75
 ÁREA EXISTENTE: 162,40m²
 ÁREA AMPLIAR: 36,35m²
 ÁREA TOTAL PVTO: 198,75m²

LEGENDA:
 PAREDE A CONSTRUIR

RUI CESAR SARETTA		ENGENHARIA	
ENGRº CIVIL CREA RS: 80.020-D Fone: 55 - 8412-2887		Obra: REFORMA E AMPLIAÇÃO PREFEITURA MUNICIPAL DE LAJEADO DO BUGRE Local: RUA CLEMENTINO GRAMINHO - LAJEADO DO BUGRE - RS Conteúdo: PLANTA BAIXA TÉRREO E 2ºPVTO Proprietário:	
PRANCHA: 03		Roberto Maciel Santos Prefeito Municipal	
DATA: FEVEREIRO/2020	ESCALA: 1 : 75	ÁREA 107,35m2	DESENHOS: